

Richtlijn orale lichen planus

Richtlijn voor het gebruik van blue[®]m producten bij orale lichen planus

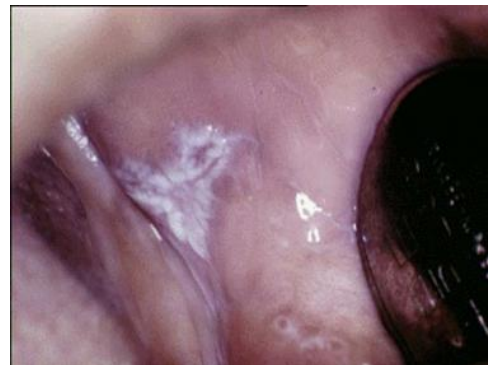
Lichen planus, wat is het?

- Lichen planus is een ziekte die de huid en alle slijmvliezen kan aantasten. Dit kan het slijmvlies in de mond, slokdarm of vagina zijn, maar ook de huid. Vaak komt het alleen voor in de mondholte.
- Een groot aantal huidspecialisten is van mening dat het een auto-immuunziekte zou kunnen zijn.
- Globaal treft lichen planus ongeveer 2% van de bevolking. Hoewel de aandoening in alle leeftijdsgroepen kan voorkomen, worden vrouwen boven de 50 jaar het vaakst getroffen.
- Er is veel discussie over de oorzaak van deze ziekte. Er wordt gezegd (maar niet bewezen) dat specifieke medicatie of amalgaamvullingen de oorzaak kunnen zijn.
- Lichen planus is niet te genezen. Het verdwijnt meestal vanzelf binnen enkele maanden. Het kan echter tot 2 jaar duren. De behandeling richt zich op het verlichten van de symptomen totdat de uitslag verdwijnt.
- Mensen met de diagnose orale lichen planus worden vaak behandeld met orale steroïden, die veel bijwerkingen hebben.



Orale lichen planus

- Een ontstekingsaandoening die het evenwicht in de mond kan verstoren en ernstige gevolgen kan hebben voor de slijmvliezen
- Orale laesies zien er vaak uit als witte of blauw witte striae die een vervlochten netwerk van epitheliale verdikkingen vormen



Lichen planus hoe te behandelen?

We hebben 2 richtlijnen gedefinieerd voor de behandeling van patiënten met orale lichen planus:

- 1) Zonder pijnlijke plekken
- 2) Met pijnlijke plekken

1) Richtlijn orale lichen planus, zonder pijnlijke plekken

- Als er geen pijnlijke plekken aanwezig zijn, start dan de therapie met blue[®]m mondwater vanwege de Lactoferrine en Xylitol als extra actieve ingrediënten.
- Instructies voor de patiënt:
 - Poets 2 keer per dag met blue[®]m tandpasta en gebruik de blue[®]m ultra zachte day-to-day tandenborstel
 - Spoel minstens 2 keer per dag 60 seconden met blue[®]m mondwater na het poetsen
 - Gebruik voorzichtig één keer per dag de blue[®]m tongschraper
- Plan regelmatige bezoeken aan uw tandartspraktijk voor controle

2) Directive oral lichen planus, met pijnlijke plekken

- Als er pijnlijke plekken aanwezig zijn en het mondwater niet kan worden verdragen omdat het te pijnlijk is, gebruik dan blue[®]m oxygen fluid in combinatie met blue[®]m oral gel.
- Instructies voor de patiënt:
 - Poets 2 keer per dag met blue[®]m tandpasta en gebruik de blue[®]m ultra zachte day-to-day tandenborstel
 - Spoel minstens 2 keer per dag 60 seconden met blue[®]m oxygen fluid na het poetsen
 - Breng de blue[®]m oral gel meerdere keren per dag aan op en rond de erosieve of ulceratieve gebieden.
 - Gebruik voorzichtig één keer per dag de blue[®]m tongschraper
- Plan na 2 weken een evaluatie in de praktijk.
- Vervolgens controle na 4 en 8 weken.
- Daarna bij een stabiele situatie elke 4 maanden.